

SJ45 AJ+

PLATAFORMA ARTICULADA DIESEL



CARACTERÍSTICAS ESTÁNDAR

- EASYDRIVE™ Controles de conducción y dirección en relación al operador
- SKYRISER™ elevación vertical real
- AXLDRIIVE™ Transmisión mecánica por ejes 4WD
- Diferencial trasero con bloqueo controlado por el operador y diferencial delantero de deslizamiento limitado
- Eje de dirección oscilante
- Conducción posible a máxima altura
- Pendiente máxima superable de 40%
- Frenos de múltiples discos en eje trasero
- Neumáticos macizos con tacos
- Doble sistema de control SKYCODED™ integrado con cableado numerado y con código de colores
- Motor Diesel Kubota D1305 Stage V SMARTORQUE™
- Fácil acceso con portones basculantes
- Controles proporcionales
- Capacidad de 300 kg
- Cesta modular de 0.76 X 1.83 m
- Cesta modular
- Puntos de amarre para arnés
- Doble entrada con barra deslizante
- Sistema eléctrico anti-atrapamiento (SGE)
- Sistema de sensor de sobrecarga
- Preinstalación de toma de corriente en cesta
- Alarma de inclinación (5.0° X 5.0°) con parada de elevación y traslación
- Bajada de emergencia de un solo pulsador
- Giro de torreta no-continuo 355°
- Orejetas de amarre
- Horómetro
- Bocina
- Desconector de energía bloqueable



- 20% más ligera
- 28% menos consumo*



- Emisiones reducidas



- 3% reducción ruido del motor (excl. alarmas)
- Alarma de ruido blanco – *opcional*



- 85% reciclable (por peso)



- ECOSTART (sistema de start - stop) – *opcional*
- HVO compatible
- Aceite hidráulico biodegradable – *opcional*



- Telematics – El diagnóstico remoto reduce las visitas (huella de carbono operacional)

*Comparado con SJ46 AJ Stage IIIA

Especificaciones preliminares al momento de la impresión.

† Los tiempos estándar pueden aumentar cuando se agregan equipos opcionales; consulte al fabricante.

‡ Los valores de capacidad y peso de la máquina pueden variar si se incorporan componentes opcionales.

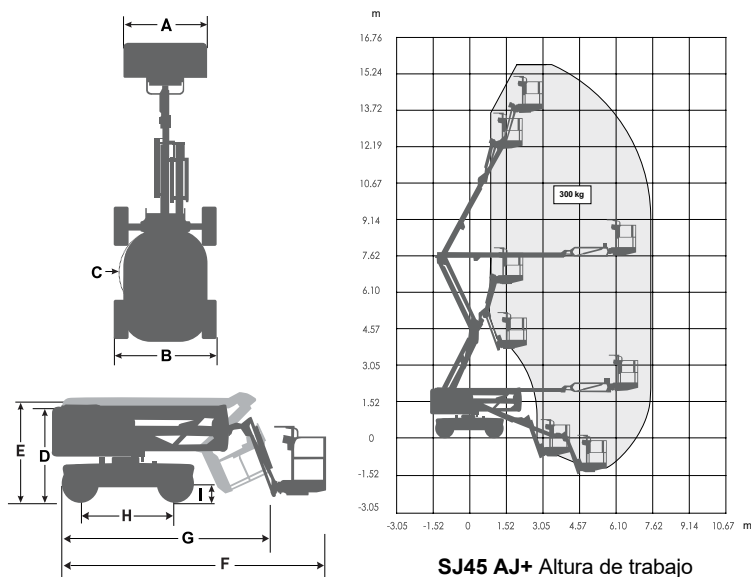


ES 03/2023

SKYJACK
simply reliable™

SJ45 AJ+ PLATAFORMA ARTICULADA DIESEL

Dimensiones	SJ46 AJ
Altura de trabajo	15.72 m
Altura de la plataforma	13.72 m
Alcance horizontal	6.93 m
Alcance horizontal de trabajo	7.45 m
A Tamaño de la plataforma	0.76 x 1.83 m
B Ancho de la plataforma plegada	2.29 m
C Alcance trasero	0.61 m
D Altura plegada	2.06 m
E Altura de transporte	2.37 m
F Largo plegada	6.00 m
G Largo de transporte	4.75 m
H Distancia entre ejes	2.03 m
I Altura libre	0.39 m
Especificaciones	SJ46 AJ
Rotación de torreta	355° NC
Rotación de cesta	170°
Largo del plumín	1.40 m
Abatimiento del plumín	+70° / -75°
Peso	5,075 kg
Pendiente máxima	40%
Radio de giro interior	1.50 m
Radio de giro exterior	4.34 m
Oscilación eje	12.70 cm
Velocidad máxima	4.0 km/h
Capacidad	300 kg
Presión local sobre el suelo (con carga máxima)	12.5 m/s
Presión total sobre el suelo (con carga máxima)	2
Personas autorizadas hasta viento de 12.5 m/s	10 x 31
Tipo de neumático	Macizos
Tamaño de neumático	Kubota D1305 18.5 KW (24.8 HP)
Motor diésel	64 L
Capacidad tanque hidráulico	91 L



ACCESORIOS

- Kit de frío
- Soporte de tuberías
- Bandeja de herramientas

OPCIONES

- Luz de flash
- Alarma sonora de movimientos
- Cesta de 0.76 X 1.52 m
- Puerta basculante lateral
- Generador hidráulico de 3.5kW con radiador de aceite
- Protector de consola de mando
- Ruedas no marcantes
- Kit de arranque para países fríos
 - *Recomendado para regiones donde las temperaturas bajas medias pueden alcanzar los -10 ° C (Incluye aceite de motor de arranque en frío, manta de batería y calentador del tanque hidráulico)
- Kit para climas árticos
 - * Recomendado para regiones donde las temperaturas bajas medias pueden alcanzar los -18 ° C (incluye aceite de motor ártico, manta de batería, calentador del tanque hidráulico, calentador del bloque, aceite hidráulico ártico y aceite para engranajes y transmisión ártico. También se incluyen mangueras hidráulicas árticas (todas), rotor de plataforma ártico y cubierta de interruptor de pedal de gran tamaño (equipo estándar).)
- ECOSTART (parada de motor automática)
- Filtro de escape
- Aceite Bio
- ELEVATE telematics

www.skyjack.com

Skyjack UK
Unit 1, Maes-y-Clawdd
Maesbury Road Industrial Estate
Oswestry, Shropshire, SY10 8NN
Tel: +44 1691 676235
Fax: +44 1691 676239
Email: info@skyjackeurope.co.uk

Skyjack SAS (France)
74 Rue Sibert
F-42400 Saint Chamond
France
Tel: +33 (0) 4 78 73 53 32
Fax: +33 (0) 4 78 56 52 42

SKYJACK
simply reliable