



SJIII 3220/26

PLATAFORMAS ELÉCTRICAS DE TIJERAS

CARACTERÍSTICAS ESTÁNDAR

- Conducción posible a máxima altura
- Velocidad proporcional y dirección hidráulica en las dos ruedas delanteras
- Frenos de retención dobles
- Controles proporcionales para conducción y elevación
- Extensión de plataforma hasta 0,91 m
- Alimentación eléctrica de 24 V CC
- Protección de bajo voltaje para la batería
- Sistema de control basado en relés
- Sistema de cableado numerado con código de colores
- Pendiente máxima abordable de 30 %
- Neumáticos macizos no marcantes
- Sistema de protección contra baches
- Toma de corriente en cesta
- Alarma de inclinación con corte de conducción/elevación
- Sistema de sobrecarga
- Alarma sonora de movimientos
- Claxon
- Puerta de media altura con bisagras
- Barandillas plegables
- Puntos de fijación para arnés de seguridad
- Cavidades para horquillas y puntos de amarre/elevación

ACCESORIOS Y OPCIONES

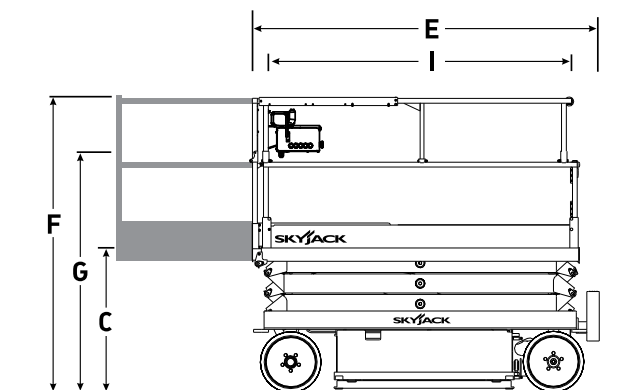
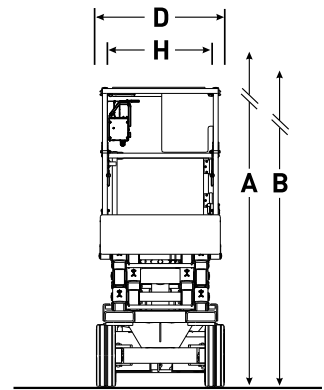
- Luz de flash
- Extensión de plataforma de 1,83m automática (solo 3220)
- Baterías de 250 Ah
- Alarma sonora de movimientos
- Luz de flash doble
- Baterías AGM
- Protector caja de control
- Soporte para tubería de acero
- Soporte para paneles

† No disponible con sistema de barandas con bisagra.

‡ Los valores de capacidad y peso de la máquina pueden variar si se incorporan componentes opcionales.

SJIII 3220/26 PLATAFORMAS ELÉCTRICAS DE TIJERAS

Dimensiones	SJIII 3220	SJIII 3226
A Altura de trabajo	8,10 m	9,92 m
B Altura de la plataforma elevada	6,10 m	7,92 m
C Altura de acceso a la plataforma	0,97 m	1,14 m
D Ancho total	0,84 m	0,84 m
E Largo total	2,32 m	2,32 m
F Altura de la plataforma replegada (barandas hacia arriba)	1,97 m	2,15 m
G Altura de la plataforma replegada (barandas hacia abajo)	1,73 m	1,91 m
H Ancho de plataforma (interior)	0,71 m	0,71 m
I Largo de plataforma (interior)	2,13 m	2,13 m
Especificaciones	SJIII 3220	SJIII 3226
Extensión de plataforma	0,91 m	0,91 m
Distancia al suelo (plataforma replegada)	8,89 cm	8,89 cm
Distancia al suelo (plataforma elevada)	1,90 cm	1,90 cm
Distancia entre ejes	1,75 m	1,75 m
Peso	1.594 kg	1.890 kg
Pendiente máxima abordable	30 %	30 %
Radio de giro (interior)	1,27 m	1,27 m
Radio de giro (exterior)	2,74 m	2,74 m
Tiempo de elevación (con carga nominal)	33 seg	56 seg
Tiempo de descenso (con carga nominal)	29 seg	42 seg
Velocidad máxima (plataforma replegada)	3,2 km/h	3,2 km/h
Velocidad máxima (plataforma elevada)	1,1 km/h	1,1 km/h
Altura de traslación	Máxima altura	Máxima altura
Capacidad (total)	408 kg	227 kg
Capacidad distribuida (plataforma principal)	272 kg	114 kg
Capacidad distribuida (extensión)	136 kg	113 kg
Presión máxima sobre suelo (incluye carga nominal)	897 kPa	897 kPa
Presión máxima sobre suelo (incluye carga nominal)	12 kPa	12 kPa
Cant. máxima de personas (interior/exterior)	2/0	2/0
Tipo de neumático	Macizo, No marcante	Macizo, No marcante
Tamaño del neumático	16 x 5 x 12	16 x 5 x 12



Skyjack UK
 Unit 1, Maes-y-Clawdd
 Maesbury Road Industrial Estate
 Oswestry, Shropshire, SY10 8NN
 Teléfono: +44 1691 676235
 Fax: +44 1691 676239
 Correo electrónico:
 info@skyjackeurope.co.uk

Skyjack SAS (France)
 ZI Le Clairin
 69700 Saint Romain en Gier
 France
 Teléfono: +33 (0) 4 78 73 53 32
 Teléfono: +33 (0) 4 78 73 05 68
 Fax: +33 (0) 4 78 56 52 42

www.skyjack.com

Este folleto se ofrece a modo ilustrativo solamente y se basa en la información más reciente disponible al momento de la impresión. Skyjack Inc. se reserva el derecho de hacer cambios en cualquier momento y sin previo aviso a las especificaciones, al equipo y opciones incluidas. Para detalles sobre los procedimientos de uso, consulte los manuales de operación, mantenimiento y piezas. Las plataformas de trabajo con marcado CE están en conformidad con la Directiva de Máquinas 2006/42/EC.