



SJ86 T

PLATAFORMA TELESCOPICA

CARACTERÍSTICAS ESTÁNDAR

- Conducción posible a máxima altura
- Sistema de tracción en las 4 ruedas basado en ejes (AXLDRIVE™)
- Controles de conducción y dirección con ajuste automático en relación al operador
- Eje oscilante
- Dos certificaciones de capacidad
- Pendiente máxima de 45 %
- 55.2 kw (74 hp) diesel
- Bandeja de motor semixtraíble
- Apertura de cubiertas hacia arriba
- Sistema de barandas modulares para la plataforma
- Cesta con tres entradas
- Controles de conducción y dirección con ajuste automático en relación al operador (EASYDRIVE™)
- Controles proporcionales
- Sistema de control basado en relés
- Cableado numerado con código de colores (SKYCODED™)
- Rotación continua de 360° de la torreta
- Contador de horas
- Claxon
- Toma de corriente en cesta
- Alarma de inclinación con corte de movimientos
- Alarma de sobrecarga
- Puntos de amarre/de elevación
- Frenos SAHR de disco húmedo (eje delantero y trasero)
- Neumáticos de caucho sólido

ACCESORIOS Y OPCIONES

- Plataforma de 0,91 x 2,44 m
- Generador de 3,5kW (incluye radiador de aceite hidráulico)
- Radiador de aceite hidráulico
- Luz de flash
- Luces de trabajo en la plataforma
- Toma de aire en cesta
- Kit para ambientes hostiles
- Alarma sonora de movimientos
- Riel auxiliar superior (únicamente plataforma de 0,91 x 2,44 m)
- Tapa protectora de consola en cesta
- Puerta trasera
- Puntos de elevación
- Neumáticos de caucho sólido no marcantes
- Sistema eléctrico anti-atrapamiento (eléctrico o mecánico)

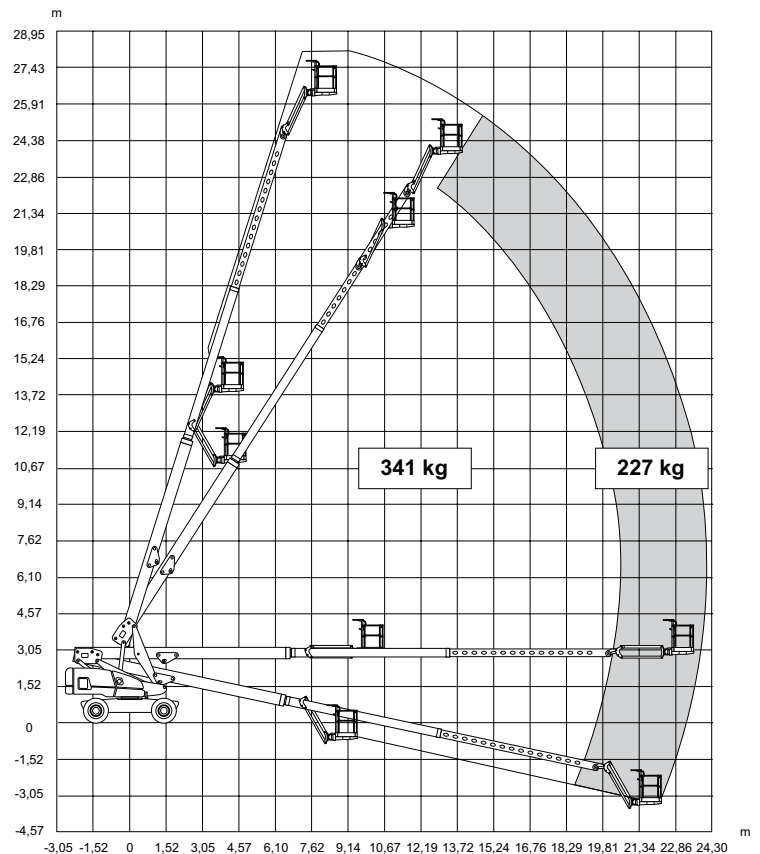
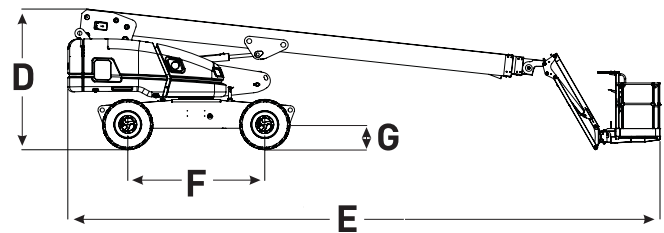
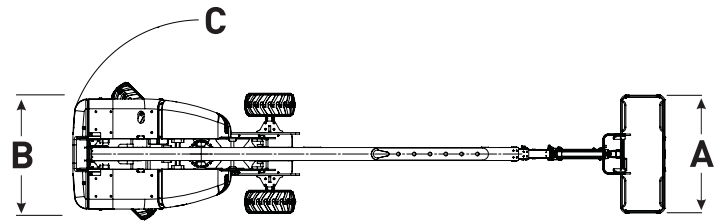
† Los tiempos estándar pueden aumentar cuando se agregan equipos opcionales; consulte al fabricante.

‡ Los valores de capacidad y peso de la máquina pueden variar si se incorporan componentes opcionales.

SJ86 T EQUIPO DE ELEVACIÓN TELESCÓPICO

Dimensiones	SJ86 T
Altura de trabajo	28,21 m
Altura de la plataforma	26,21 m
Alcance horizontal	23,42 m
A Tamaño de la plataforma	0,91 x 1,83 m
B Ancho de la plataforma replegada	2,49 m
C Alcance trasero	1,42 m
D Altura de la plataforma replegada	3,00 m
E Largo de la plataforma replegada	12,95 m
F Distancia entre ejes	3,35 m
G Distancia al suelo	0,41 m

Especificaciones	SJ86 T
Rotación	360° continuos
Rotación de la cesta	170°
Largo del plumín	1,68 m
Rango +/- del plumín	+65° / -60°
Peso	17.556 kg
Pendiente máxima	45 %
Radio de giro (interior)	4,06 m
Radio de giro (exterior)	7,11 m
Oscilación del eje	10,16 cm
Velocidad máxima (alta velocidad)	4,8 km/h
Capacidad	227 kg / 341 kg
Cant. máxima de personas	2/3
Tipo de neumático	Macizo, No marcante
Tamaño del neumático	18-625
Motor de diésel	55,2 (74 HP)
Capacidad del tanque de combustible	170 L
Depósito hidráulico	227 L



SJ86 T Altura de trabajo

Skyjack UK
 Unit 1, Maes-y-Clawdd
 Maesbury Road Industrial Estate
 Oswestry, Shropshire, SY10 8NN
 Teléfono: +44 1691 676235
 Fax: +44 1691 676239
 Correo electrónico:
 info@skyjackeurope.co.uk

Skyjack SAS (France)
 ZI Le Clairin
 69700 Saint Romain en Gier
 France
 Teléfono: +33 (0) 4 78 73 53 32
 Teléfono: +33 (0) 4 78 73 05 68
 Fax: +33 (0) 4 78 56 52 42

www.skyjack.com

Este folleto se ofrece a modo ilustrativo solamente y se basa en la información más reciente disponible al momento de la impresión. Skyjack Inc. se reserva el derecho de hacer cambios en cualquier momento y sin previo aviso a las especificaciones, al equipo y opciones incluidas. Para detalles sobre los procedimientos de uso, consulte los manuales de operación, mantenimiento y piezas. Las plataformas de trabajo con marcado CE están en conformidad con la Directiva de Máquinas 2006/42/EC.