

SJ85 AJ

PLATAFORMA ARTICULADA DIESEL



CARACTERÍSTICAS ESTÁNDAR

- Sistema de tracción en las 4 ruedas basado en ejes (AXLDRIVE™)
- Diferencial trasero con bloqueo controlado por el operador y diferencial delantero de deslizamiento limitado
- Eje oscilante
- Conducción posible a máxima altura
- Controles de conducción y dirección con ajuste automático en relación al operador EASYDRIVE™
- Funcionalidad SPEEDYREACH™
- Funcionalidad SKYRISER™
- Rotación continua de 360° de la torreta
- Pendiente máxima de 45 %
- Sistema eléctrico anti-atrapamiento (SGE)
- Motor diésel Deutz TD2,9
- Bandeja del motor semiextraíble
- Apertura de cubiertas hacia arriba
- Cesta modular
- Cesta con tres entradas
- Toma de corriente en cesta
- Controles proporcionales
- Sistema de control basado en relés
- Cableado numerado con código de colores (SKYCODED™)
- Contador de horas
- Claxon
- Alarma de sobrecarga
- Puntos de amarre/elevación
- Frenos SAHR de disco húmedo (eje delantero y trasero)
- 18 x 625 Neumáticos rellenos de espuma

ACCESORIOS Y OPCIONES

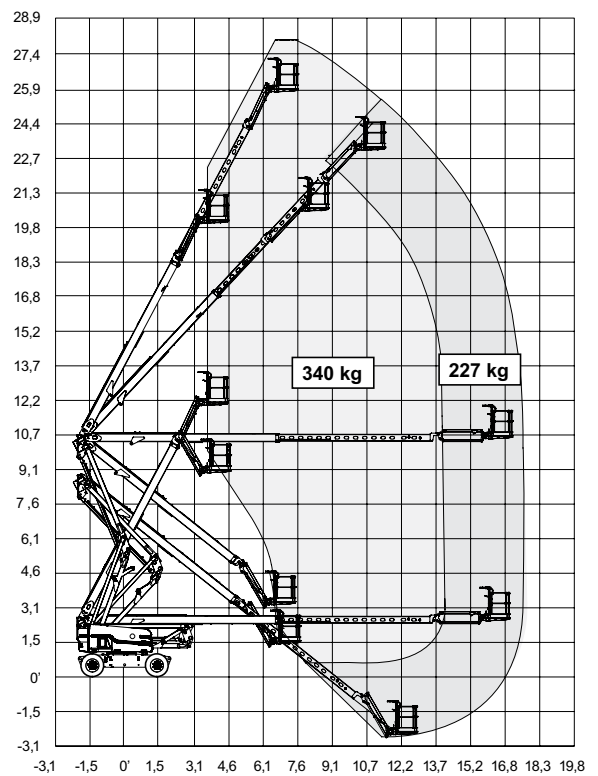
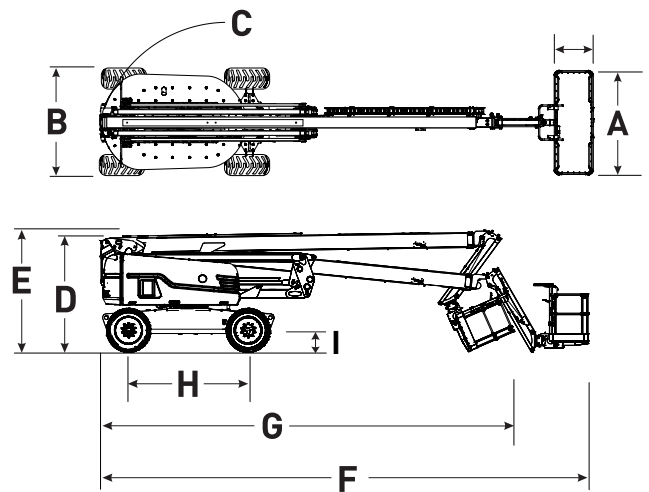
- Plataforma de 0,91 x 2,44 m
- Generador de 3,5kW (incluye radiador de aceite hidráulico)
- Kit de arranque en frío
- Radiador aceite hidráulico
- Luz de flash
- Línea de aire de 1/2" (1,27 cm) a la plataforma
- Válvula de cierre de aire positivo
- Kit para ambientes hostiles
- Riel auxiliar superior (únicamente plataforma de 0,91 x 2,44 m)
- Tapa protectora de consola en cesta
- Luz de trabajo en la plataforma
- Alarma de movimientos
- Porta-tuberías
- Porta-herramientas
- Puerta lateral
- Aceite bio
- Neumáticos de caucho sólido no marcantes

† Los tiempos estándar pueden aumentar cuando se agregan equipos opcionales; consulte al fabricante.

‡ Los valores de capacidad y peso de la máquina pueden variar si se incorporan componentes opcionales.

SJ85 AJ PLATAFORMA ARTICULADA DIESEL

Dimensiones	SJ85 AJ
Altura de trabajo	27,91 m
Altura de la plataforma	25,91 m
Alcance horizontal	17,07 m
Punto de articulación	10,36 m
A Tamaño de la plataforma	0,91 x 1,83 m
B Ancho de la plataforma replegada	2,49 m
C Alcance trasero	0,91 m
D Altura de la plataforma replegada	2,67 m
E Altura de transporte	2,90 m
F Largo de la plataforma replegada	11,63 m
G Largo de transporte	10,00 m
H Distancia entre ejes	2,84 m
I Distancia al suelo	0,34 m
Especificaciones	SJ85 AJ
Rotación de la torreta	360° continuos
Rotación de la cesta	170°
Largo del plumín	1,68 m
Rango +/- del plumín	+65°/-60°
Peso	16.965 kg
Pendiente máxima	45 %
Radio de giro (interior)	3,05 m
Radio de giro (exterior)	6,22 m
Oscilación del eje	10,16 cm
Velocidad máxima (alta velocidad)	4,8 km/h
Capacidad	227 / 340 kg
Cant. máxima de personas	2 / 3
Tipo de neumático	Ruedas macizas
Tamaño del neumático	18-625
Motor diésel	55 kW
Capacidad del tanque de combustible	115 L
Depósito hidráulico	170 L



SJ85 AJ Altura de trabajo (m)

Skyjack UK
 Unit 1, Maes-y-Clawdd
 Maesbury Road Industrial Estate
 Oswestry, Shropshire, SY10 8NN
 Teléfono: +44 1691 676235
 Fax: +44 1691 676239
 Correo electrónico:
 info@skyjackeurope.co.uk

Skyjack SAS (France)
 ZI Le Clairin
 69700 Saint Romain en Gier
 France
 Teléfono: +33 (0) 4 78 73 53 32
 Teléfono: +33 (0) 4 78 73 05 68
 Fax: +33 (0) 4 78 56 52 42

www.skyjack.com