



SJ46/51 AJ

PLATAFORMA ARTICULADA DIESEL

CARACTERÍSTICAS ESTÁNDAR

- Conducción posible a máxima altura
- Sistema de tracción en las 4 ruedas basado en ejes
- Bloqueo del diferencial trasero controlado por el operador y diferencial delantero de deslizamiento limitado
- Eje oscilante
- Rotación no continua de torreta de 355°
- Pendiente máxima superable de 45 %
- 35.8 kw (48hp) diesel
- Bandeja de motor semiextraíble
- Apertura de cubiertas hacia arriba
- Sistema de barandas modulares para la plataforma
- Toma de corriente en cesta
- Controles de conducción y dirección con ajuste automático en relación al operador
- Controles proporcionales de conducción y elevación
- Sistema de control basado en relés
- Cableado numerado con código de colores
- Medidor de horas
- Alarma de sobrecarga
- Claxon
- Rieles intermedios deslizantes de doble entrada
- Puntos de fijación para arnés de seguridad
- Puntos de amarre/elevación
- Frenos SAHR de disco húmedo (eje delantero y trasero)
- Neumáticos macizos

ACCESORIOS Y OPCIONES

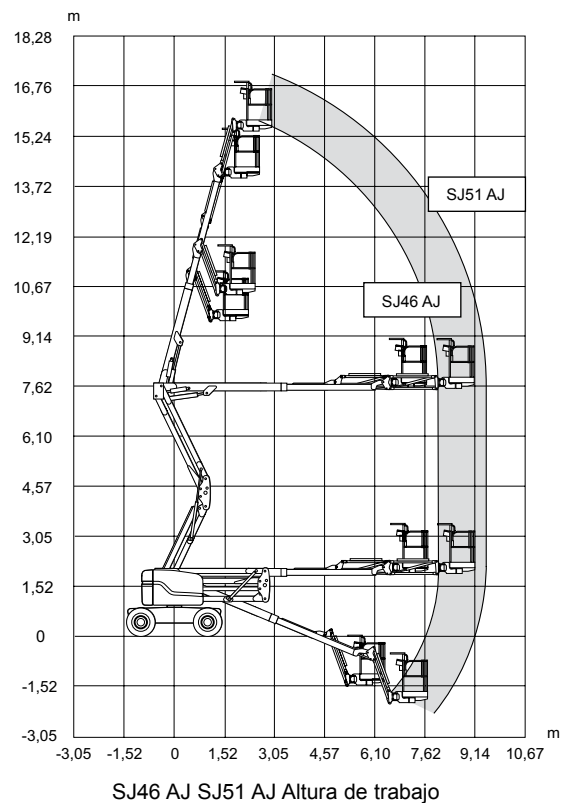
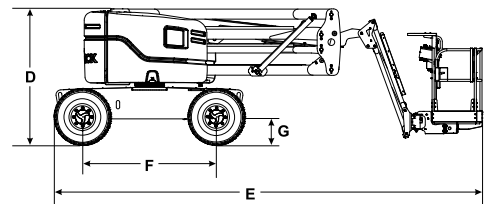
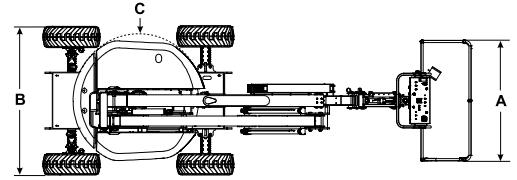
- Plataforma de 0,76 x 1,52
- Línea de aire a la plataforma
- Generador de 3,5kw (incluye radiador de aceite hidráulico)
- Lavador de diésel para motor
- Radiador de aceite hidráulico
- Luz de flash
- Puerta lateral
- Alarma sonora de movimientos
- Tapa protectora de consola en cesta
- Auxiliary top rail (0.76 x 1.83 m platform only)
- Sistema anti-atrapamiento eléctrico o mecánico
- Neumáticos sólido que no dejan marcas

† Los tiempos estándar pueden aumentar cuando se agregan equipos opcionales; consulte al fabricante.

‡ Los valores de capacidad y peso de la máquina pueden variar si se incorporan componentes opcionales.

SJ46/51 AJ PLATAFORMA ARTICULADA DIESEL

Dimensiones	SJ46 AJ	SJ51 AJ
Altura de trabajo	16,10 m	17,55 m
Altura de la plataforma	14,10 m	15,55 m
Alcance horizontal	7,54 m	9,03 m
Altura de alcance y elevación sobre obstáculos	7,45 m	7,45 m
A Tamaño de la plataforma	1,83 x 0,76 m	1,83 x 0,76 m
B Ancho de la plataforma replegada	2,29 m	2,29 m
C Barrido trasero	Cero	Cero
E Altura de la plataforma replegada	2,07 m	2,07 m
E Largo de la plataforma replegada	6,50 m	7,25 m
F Distancia entre ejes	2,03 m	2,03 m
G Distancia al suelo	0,40 m	0,40 m
Especificaciones	SJ46 AJ	SJ51 AJ
Rotación de la torreta	355° NC	355° NC
Rotación de la cesta	170°	170°
Largo del plumín	1,52 m	1,52 m
Rango +/- del plumín	+70° / -75°	+70° / -75°
Peso	6.500 kg	7.300 kg
Pendiente máxima	45 %	45 %
Radio de giro (interior)	2,48 m	2,48 m
Radio de giro (exterior)	5,15 m	5,15 m
Oscilación del eje	0,20 m	0,20 m
Velocidad máxima (alta velocidad)	7,7 km/h	7,7 km/h
Capacidad	227 kg	227 kg
Carga local sobre suelo (incluye carga nominal)	856 kPa	917 kPa
Carga total sobre suelo (incluye carga nominal)	10,1 kPa	11,4 kPa
Cant. máxima de personas	2	2
Tipo de neumático	Con tuerca de fijación llena de espuma	Con tuerca de fijación llena de espuma
Tamaño del neumático	12 x 16,5	12 x 16,5
Motor diésel	35,8 kw (48 HP)	35,8 kw (48 HP)
Capacidad del tanque de combustible	64 L	64 L
Depósito hidráulico	91 L	91 L



Skyjack UK
 Unit 1, Maes-y-Clawdd
 Maesbury Road Industrial Estate
 Oswestry, Shropshire, SY10 8NN
 Teléfono: +44 1691 676235
 Fax: +44 1691 676239
 Correo electrónico:
 info@skyjackeurope.co.uk

Skyjack SAS (France)
 ZI Le Clairin
 69700 Saint Romain en Gier
 France
 Teléfono: +33 (0) 4 78 73 53 32
 Teléfono: +33 (0) 4 78 73 05 68
 Fax: +33 (0) 4 78 56 52 42

www.skyjack.com

Este folleto se ofrece a modo ilustrativo solamente y se basa en la información más reciente disponible al momento de la impresión. Skyjack Inc. se reserva el derecho de hacer cambios en cualquier momento y sin previo aviso a las especificaciones, al equipo y opciones incluidas. Para detalles sobre los procedimientos de uso, consulte los manuales de operación, mantenimiento y piezas. Las plataformas de trabajo con marcado CE están en conformidad con la Directiva de Máquinas 2006/42/EC.