



SJ30 ARJE

PLATAFORMA ARTICULADA ELÉCTRICA

CARACTERÍSTICAS ESTÁNDAR

- EASYDRIVE™ Controles de conducción y dirección en relación al operador
- SKYRISER™ elevación vertical real
- Motores de Tracción eléctricos AC
- Frenos dobles aplicados por muelles y liberados de forma electromagnética
- Control de tracción con sensores de ángulo y velocidad
- Conducción posible a máxima altura
- Pendiente máxima superable de 35 %
- Sistema de control SKYCODED™ integrado basado en relés y cableado numerado con código de colores
- Paquete de baterías de 48 V 305 Ah
- Coberturas del motor semi-extraíble
- Bandejas de las baterías semi-extraíbles
- Controles proporcionales
- Selector de velocidad de funciones
- Jib giratorio
- Cesta modular de 0,76 X 1,17 m.
- Puntos de sujeción de arnés
- Entrada trasera con barra deslizante
- Sistema eléctrico anti-atrapamiento (SGE)
- Sensor de sobrecarga
- Toma de corriente en cesta
- Alarma de inclinación (3,0° X 2,0°) con parada de elevación y traslación.
- Bajada de emergencia eléctrica
- Contador de horas
- Claxon
- Rotación de torreta 355° no continuos
- Puntos de amarre/elevación
- Neumáticos sólidos de 22" x 7" x 12" no-marcantes

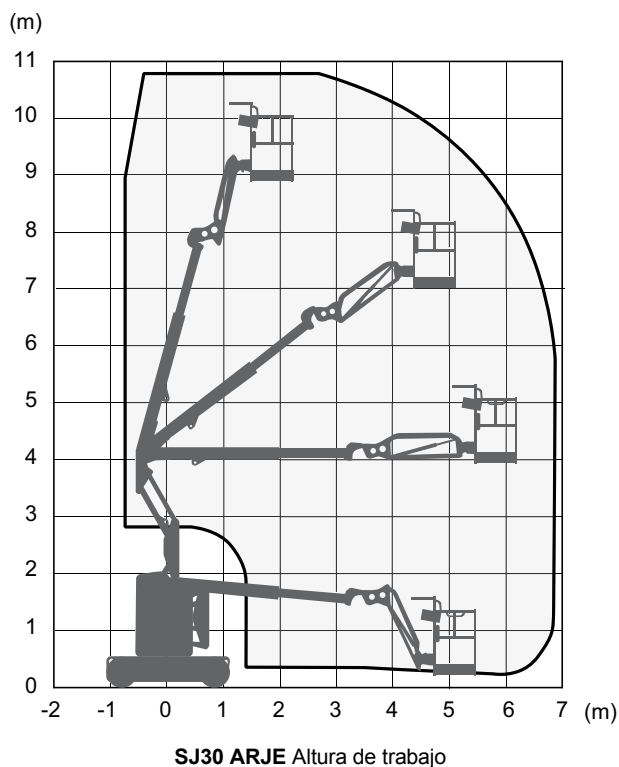
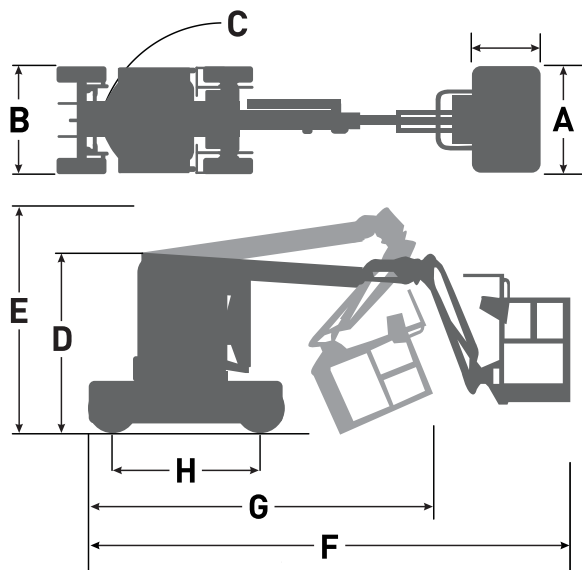
ACCESORIOS Y OPCIONES

- Soporte para tuberías.
- Bandeja herramientas.
- Luz de flash.
- Alarma Sonora para todos los movimientos.
- Puerta de bisagras por muelles.
- Baterías de 360 Ah.
- Baterías de gel (330 Ah).
- Aceite Bio.
- Protector de consola superior.
- ELEVATE telematics

† Los tiempos estándar pueden aumentar cuando se agregan equipos opcionales; consulte al fabricante.
 ‡ Los valores de capacidad y peso de la máquina pueden variar si se incorporan componentes opcionales.

SJ30 ARJE PLATAFORMA ARTICULADA ELÉCTRICA

Dimensiones	SJ30 ARJE
Altura de trabajo	11.00 m
Altura de la plataforma	9.00 m
Alcance horizontal	6.26 m
Alcance horizontal de trabajo	6.91 m
Punto de articulación	3.99 m
A Tamaño de la plataforma	0.76 m x 1.17 m
B Ancho de la plataforma replegada	1.19 m
C Alcance trasero	0
D Altura replegada	1.98 m
E Altura de transporte	2.50 m
F Largo replegada	5.51 m
G Largo de transporte	3.80 m
H Distancia entre ejes	1.65 m
Altura libre	10.16 cm
Especificaciones	SJ30 ARJE
Rotación de torreta	355° NC
Rotación de cesta	180°
Largo del plumín	1.25 m
Abatimiento horizontal del plumín.	180°
Abatimiento vertical del plumín.	142° (+77°/-65°)
Peso	5,750 kg
Pendiente máxima contrapeso hacia arriba	35%
Pendiente máxima contrapeso hacia abajo	25%
Radio de giro interior	1.52 m
Radio de giro exterior	3.23 m
Velocidad máxima (replegada)	4.8 km/h
Velocidad máxima (elevada)	0.64 km/h
Capacidad	227 kg
Presión local sobre el suelo (con carga máxima)	15.35 kPa
Presión total sobre el suelo (con carga máxima)	2,264 kPa
Personas autorizadas (interior / exterior)	2/1
Homologada hasta viento de 12.5 m/s	12.5 m/s
Tipo de neumático	Rellenos de espuma
Tamaño de neumático	22 x 7 x 12



www.skyjack.com

Skyjack UK
Unit 1, Maes-y-Clawdd
Maesbury Road Industrial Estate
Oswestry, Shropshire, SY10 8NN
Tel: +44 1691 676235
Fax: +44 1691 676239
Email: info@skyjackeurope.co.uk

Skyjack SAS (France)
74 Rue Sibert
F-42400 Saint Chamond
France
Tel: +33 (0) 4 78 73 53 32
Fax: +33 (0) 4 78 56 52 42

SKYJACK
simply reliable